

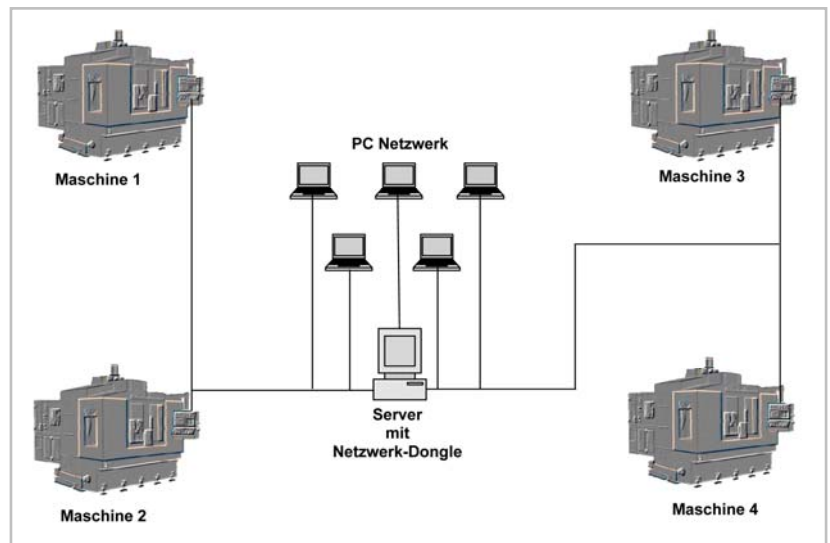
Waldburg, April 2009

### 3D Form Inspect Floating-Lizenz

Ab Software Version V2.4 ist eine Lizenzverwaltung mittels Floating Lizenz möglich. Unter einer Floating-Lizenz versteht man ein Lizenzierungssystem bei dem sich mehrere Anwender das Nutzungsrecht einer Software an unterschiedlichen Arbeitsplätzen teilen können.

Entscheidet sich ein Unternehmen für den

Einsatz einer Floating-Lizenz, kann 3D Form Inspect an beliebig vielen Arbeitsplätzen installiert werden. Die Anzahl der Einzelplatz-Lizenzen, die dem Unternehmen zur Verfügung stehen, sind auf dem netzwerkfähigen Dongle des Servers hinterlegt. Das bedeutet, wenn ein Benutzer 3D Form Inspect startet ruft die Software, unbemerkt vom Benutzer, eine Lizenz vom Lizenz Server ab. Solange aktuell die Gesamtzahl der auf dem Netzwerkdongle zur Verfügung stehenden 3D Form Inspect Benutzer-Lizenzen nicht überschritten ist gibt der Lizenz Server die Nutzung der Software für den anfordernden Arbeitsplatz frei.



### Technische Voraussetzungen

Folgende Voraussetzungen müssen für den Betrieb einer Floating-Lizenz gegeben sein:

- m&h 3D Form Inspect Software ab Version 2.4
- TCP/IP Netzwerk zwischen Server und teilnehmenden Clients
- Lizenz Server für das Hosten des Netzwerk Dongles
  - Hierzu kann eine beliebige Arbeitsstation im Netzwerk mit einem der nachstehenden Betriebssysteme dienen: Windows 2000 Professional, Windows XP Professional, Windows Vista Business, Windows Server 2000, Windows Server 2003, Windows Server 2008.
- Client PC
  - Hierzu kann jede beliebige Arbeitsstation mit installiertem Betriebssystem Windows 2000 Professional, Windows XP Professional oder Windows Vista Business dienen, die den für den Betrieb von 3D Form Inspect gestellten Mindestanforderungen technisch gerecht wird.
- Netzwerkfähiger Dongle mit mindestens einer 3D Form Inspect Benutzerlizenz.
  - Wird die Floating-Lizenz mit einer einzigen 3D Form Inspect Benutzerlizenz angewendet, ist nicht unbedingt ein Netzwerk erforderlich.
- Installationssoftware für den Lizenzserver
  - Auf der 3D Form Inspect Installations-CD im Verzeichnis "Server" inkl. Installationsanleitung enthalten
- Installationssoftware für die Clients
  - Auf der 3D Form Inspect Installations-CD im Verzeichnis "Client" inkl. Installationsanleitung enthalten